



Memoria anual 2025

> comtu.org

comTU!
APNEEF

ÍNDICE

01

Com Tu!

02

Organigrama

03

Programas y servicios

04

Comunicación y visibilización

05

Situación económica

06

Agradecimientos y colaboradores/as

01 Com Tu!



Asociación de Personas con Necesidades Especiales de Ibiza y Formentera

La **Asociación de Personas con Necesidades Especiales de Eivissa y Formentera** se creó en **1998** para **promover los derechos sociales y la mejora de la calidad de vida** de las personas con **discapacidad, dependencia o riesgo de padecerla y de sus familiares.**

Somos una asociación **sin ánimo de lucro** que agrupa **cualquier tipo de discapacidad** física, psíquica (cognitiva, intelectual o del desarrollo) y sensorial.

Somos pioneros en la atención a personas que padecen las comúnmente denominadas en-

fermedades raras.

Trabajamos desde el **apoyo integral** a los/as niños/as, jóvenes y a sus familias.

Ponemos a su disposición nuestro equipo multidisciplinar formado por **37 técnicos/as especialistas.**

Entre ellos/as destacan psicólogos/as, fisioterapeutas, logopedas, trabajadoras sociales, pedagogas/os, maestros/as, terapeutas ocupacionales, educadores/as sociales, personal administrativo, gerencia y coordinación.

Misión, visión y filosofía



MISIÓN

Ofrecer unos servicios de calidad entendidos como un derecho social.



VISIÓN

Promover los derechos y mejorar la calidad de vida de las personas con necesidades especiales de Ibiza y Formentera.



FILOSOFÍA

Los valores por los que se rige la entidad son los recogidos en la Política de Calidad de APNEEF, en vigor desde el 20 de mayo de 2016.

Objetivos de Com Tu!

1

Ofrecer servicios que atiendan las necesidades, fomenten el desarrollo y la autonomía de las personas con necesidades especiales.



2

Mejorar la igualdad de oportunidades y la inclusión.



3

Realzar la dignidad de las personas con discapacidad.



Datos de interés

1. Certificado de calidad ISO9001-2015.
2. Entidad de utilidad pública 4917 INT/578/2011 del 23 de febrero por el Ministerio del Interior.
3. Formamos parte de DISCARED, Coordinadora Balear y FOQUA.
4. Registro de asociaciones y servicios sociales de las Islas Baleares 311000003605 Y 610.
5. Cumplimos con la ley 19/2013 del 9 de diciembre de transparencia. Acceso a la información pública y buen gobierno.



Todos **nuestros programas cumplen** los criterios establecidos en la **Ley 4/2009 de 11 de junio de Servicios Sociales de las Islas Baleares**.

Nuestros servicios comparten con esta normativa los objetivos de mejorar la calidad de vida y promover la normalización, la participación y la integración social, promover la autonomía personal y prevenir y atender situaciones de vulnerabilidad de personas con discapacidad.

Además, los principios y valores de la **conven-**

ción sobre los derechos de las personas con discapacidad de la ONU del 13 de diciembre de 2006, ratificada en España el 28 de abril de 2008, se asumen, aplican y **sirven de guía para todos los proyectos** que ponemos en marcha.

Estos se reflejan claramente en los siguientes documentos o características de la entidad: estatutos de Com Tu!, política de calidad, código ético, protocolo de riesgos penales (PRP) y la accesibilidad de nuestras instalaciones para personas con movilidad reducida.

02 Organigrama



03 Programas y servicios

Com Tu! lleva a cabo diversos **programas dirigidos al tratamiento, reeducación, rehabilitación, integración, protección** y toda clase de **ayudas** para las personas con necesidades especiales y sus familias.

También realiza labores de **visibilización** de las necesidades y derechos de las personas con necesidades especiales.

Nuestros programas y servicios se llevan a cabo **en diferentes espacios en Ibiza y en Formentera**. Algunos han sido cedidos por las administraciones públicas mientras que otros, como el de Ibiza y Santa Eulària, son propios.



4 centros de atención

1.320 personas atendidas

Equipo profesional: 37

- 30 mujeres
- 7 hombres

488 usuarios/as en
intervención en Ibiza

55 usuarios/as en
intervención en Formentera



03.01. Área social

SERVICIO DE INFORMACIÓN, ORIENTACIÓN Y ASESORAMIENTO

El objetivo principal del **área social** es **atender las demandas de información y asesoramiento** relacionadas con el ámbito de la discapacidad, así como **sensibilizar** a la población general y **conocer las necesidades de** nuestras **personas usuarias**.

- Servicio de información.
- Servicio de orientación sobre prestaciones sociales.
- Orientación y asesoramiento a familias.
- Colaboración con otras entidades.

107 ACTIVIDADES DE ATENCIÓN SOCIAL REALIZADAS EN IBIZA

6 ACTIVIDADES DE ATENCIÓN SOCIAL REALIZADAS EN FORMENTERA



03.01. Área social

SERVICIO DE PREVENCIÓN DE LA VULNERABILIDAD

En **2025** pusimos en marcha un programa integral de **prevención de la vulnerabilidad dirigido a familias con menores con discapacidad y/o necesidades especiales.**

A través de **intervención social, atención psicológica y asesoramiento experto**, se abordan **necesidades económicas, sociales y emocionales**, garantizando un acompañamiento continuo y personalizado.

Se promueve el **empoderamiento familiar, la inclusión social y la coordinación con recursos comunitarios**, fortaleciendo la red de apoyo, tanto en Ibiza como en Formentera.

La iniciativa busca **mejorar el bienestar familiar y proteger los derechos de los menores y sus familias** mediante una atención profesional, sostenible y adaptada a cada situación.



Financiado por:



78

ACCIONES REALIZADAS

711

PERSONAS IMPLICADAS
EN EL PROYECTO



03.01. Área social

PROGRAMA DE VOLUNTARIADO

El trabajo de Com Tu! es posible gracias a la **colaboración de colectivos que aportan su tiempo, formación y experiencia** a nuestros programas.

Dependiendo del perfil, grado de dedicación y el nivel de compromiso que cada persona pueda ofrecer, el **voluntariado** participa en las **actividades educativas, medioambientales, de ocio y tiempo libre y acción social**.

El **programa de voluntariado de Com Tu!** trata de ofrecer un espacio especializado para que las personas voluntarias puedan aportar su valía a la sociedad. Todo ello con el **objetivo de mejorar la calidad de vida de las personas asociadas**.

Áreas de participación

- Participación en actividades de sensibilización.
- Participación en el programa de 'Ocio y respiro'.
- Programa voluntario/a especial, supervisado y tutor.

25 TOTAL
VOLUNTARIOS/AS

12 ASISTENTES A LA
FORMACIÓN PARA
EL VOLUNTARIADO



03.01. Área social

PROGRAMA DE ALUMNADO EN PRÁCTICAS

El programa para **alumnos/as en prácticas y formación para el voluntariado** de Com Tu! tiene como objetivo principal impartir una formación general y específica a futuros profesionales del mundo sanitario y social.

- Integración social.
- Fisioterapia.
- Máster en dificultades del aprendizaje.

7 ALUMNOS/AS EN PRÁCTICAS



FORMACIÓN INTERNA

Para nuestra entidad es fundamental garantizar una **formación continua** a nuestros/as **profesionales** y fortalecer la calidad de los servicios que ofrecemos.

45 FORMACIONES

99 PERSONAS FORMADAS

1.472 HORAS DE FORMACIÓN

03.02. Área de intervención



La filosofía de acción de Com Tu! se fundamenta en una **metodología transversal** a través de **objetivos interdisciplinarios** para la atención y la **promoción de la autonomía** personal, dándole a la persona la posibilidad de desenvolverse en los diferentes entornos de la vida y **fomentando la comunicación**, inclusión y el ejercicio de los derechos en **condiciones de igualdad**.

Todo ello reconociendo su **capacidad para decidir y participar** y siendo promotor del propio proceso de mejora. En definitiva, siendo **miembro activo de la comunidad** en la que se vive.

SEDIAP

Servicio de Desarrollo Infantil y Atención Temprana

Se entiende por **'Atención Temprana'** el conjunto de **intervenciones** dirigidas a la **población infantil de 0-6 años**, a la **familia y al entorno**.

Tienen como objetivo **dar respuesta lo más pronto posible** a las **necesidades** transitorias o permanentes que presentan los/las niños/as con trastornos en su **desarrollo** o que tienen riesgo de padecerlos.

Para acceder a este servicio **no es necesario el certificado de discapacidad**.

10.028 SESIONES ANUALES EN IBIZA

1.092 SESIONES ANUALES EN FORMENTERA

225 PERSONAS ATENDIDAS EN IBIZA

15 PERSONAS ATENDIDAS EN FORMENTERA



Financiado por:



Govern de les Illes Balears
Conselleria de Famílies, Benestar Social
i Atenció a la Dependència

SAIPAP

Servicio de Atención Integral y Promoción de la Autonomía Personal

Se trata de un servicio especializado formado por un conjunto de actuaciones dirigidas a valorar, orientar y dar los soportes necesarios para promover la **autonomía personal y social y conseguir una máxima inclusión** en los diferentes ámbitos (sociales, educativos, salud, laborales...), dando soporte a la inclusión efectiva mediante la **coordinación con los recursos de la comunidad**.

4.819 SESIONES ANUALES
EN IBIZA

77 PERSONAS
ATENDIDAS EN IBIZA

El servicio está destinado a **personas con discapacidad** física, psíquica o sensorial **mayores de 6 años y hasta los 16**, a partir del 33% (sin grado de dependencia reconocido en el caso de menores con edades comprendidas entre los 6 y los 11 años) y que no reciban apoyos en otros servicios y/o becas, o cuando estos apoyos sean mínimos.



Cofinanciado por:



Tratamiento, (Re) habilitación y Prevención para niños/as y jóvenes con necesidades especiales



Este programa atiende a niños/as y jóvenes con **patologías diversas o disfunciones** en su desarrollo, además de con las conocidas como **enfermedades raras**.

También interviene en las necesidades de atención que presentan aquellos **niños/as y sus familias en situación de alto riesgo, biológico, psicológico o social que les limita en su desarrollo**.

Está destinado a mayores de 12 años con certificado de dependencia, mayores de 16 con certificado de discapacidad, niños/as de Formentera a partir de 6 años con o sin certificado de discapacidad y niños/as sin certificado de discapacidad **a partir de 6 años**.

7.218 SESIONES ANUALES EN IBIZA

1.960 SESIONES ANUALES EN FORMENTERA

136 PERSONAS ATENDIDAS EN IBIZA

33 PERSONAS ATENDIDAS EN FORMENTERA



Cofinanciado por:



SEPAP

Servicio de Promoción de la Autonomía Personal

Servicio de atención especializada orientado a niños/as de **entre 6 y 11 años con resolución de dependencia**.

Los **objetivos** generales del servicio son:

- **Mejorar su calidad de vida** en situación de dependencia.
- Favorecer la **participación en** la vida en la **comunidad**.
- Favorecer la adquisición y el desarrollo de competencias personales y de hábitos de la vida adecuados que potencien la **autonomía y la convivencia en el entorno**.
- **Detectar y prevenir** posibles **situaciones de riesgo** e intervenir si fuera necesario.

3.843 SESIONES ANUALES

50 PERSONAS ATENDIDAS EN IBIZA

7 PERSONAS ATENDIDAS EN FORMENTERA

Actividades:

- De **participación social** y comunitaria y estimulación de las relaciones sociales de la persona usuaria, especialmente entre iguales.
- Actividades de carácter **neurorehabilitador**.



Financiado por:


Govern de les Illes Balears
Conselleria de Famílies, Benestar Social
i Atenció a la Dependència

Servicio de apoyo en escuelas de verano

Nuestro equipo apoya en la **atención a usuarios/as con diversidad funcional** integrados **dentro de** los programas municipales de **Escuelas de Verano** ofreciendo pautas de intervención al personal ordinario de estos servicios.

El objetivo es **promover la inclusión** de las personas con necesidades especiales y/o colaborar en la mejora de calidad de los servicios públicos de nuestro entorno.

En **2025** nuestros/as profesionales atendieron a usuarios/as con necesidades especiales en las escuelas de verano de **Can Coix, Es Vedrà, l'Urgell y Can Raspalls**.

ESCUELAS DE SANT JOSEP Y SANT ANTONI

INTERVENCIÓN EN 4 ESCUELAS



Colaboran:



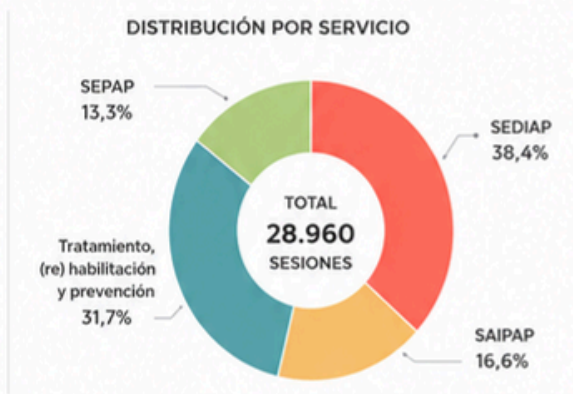
Ajuntament de
Sant Antoni de Portmany
Eivissa - Illes Balears



Ajuntament de
Sant Josep
de sa Talaia

Estadísticas de los servicios

TOTAL SESIONES EN 2025



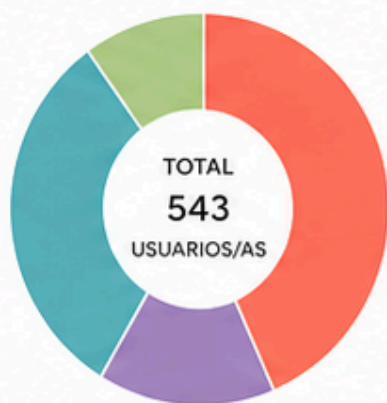
SESIONES IBIZA



SESIONES FORMENTERA



TOTAL USUARIOS/AS EN 2025



SEDIAP	240	44,2%
SAIPAP	77	14,2%
SEPAP	57	10,5%
Tratamiento, (re) habilitación y prevención	169	31,1%



USUARIOS/AS EN IBIZA



USUARIOS/AS EN FORMENTERA





03.03. Otras áreas de intervención

ACTIVIDADES DE IGUALDAD

La finalidad de este área es proporcionar un entorno y una formación a los/as profesionales de la entidad que promueva la **sensibilización en igualdad de género y la igualdad de oportunidades** entre mujeres y hombres miembros **de la asociación:** personas usuarias y sus familias, profesionales, voluntariado y resto de la sociedad.

102 ACTIVIDADES REALIZADAS



Colabora



Consell d'Eivissa

ACTIVIDADES MEDIOAMBIENTALES

Proyecto de educación ambiental para niños/as y jóvenes con necesidades especiales para **fomentar hábitos y conductas respetuosas con el medioambiente entre usuarios/as**, las cuales se enmarcan en nuestro programa de Ocio y Respiro Familiar.

45 ACTIVIDADES REALIZADAS



Colabora



Govern de les Illes Balears
Conselleria d'Agricultura, Pesca i Medi Natural



SIX SENSES
IBIZA

03.04. Área de respiro familiar, ocio y tiempo libre

Com Tu!, en todos sus programas, cumple los principios y **valores de la Convención sobre los derechos de las personas con discapacidad de la ONU** del 13 de diciembre de 2006.

Su artículo 30 está enfocado al ocio y habla del derecho a la participación en la vida cultural, en actividades recreativas, al esparcimiento y al deporte.



Colaboran:



SIRENIS
HOTELS & RESORTS

PALLADIUM
HOTEL GROUP



vibra
hotels

97

**ACTIVIDADES DE
OCIO REALIZADAS**

507

**PERSONAS USUARIAS
PARTICIPANTES**

334

**PERSONAS TRABAJADORAS,
VOLUNTARIAS Y FAMILIAS
PARTICIPANTES**

ACTIVIDADES REALIZADAS EN 2025

29

ACTIVIDADES INFANTILES (DE 6 A 12 AÑOS)

Enfocadas a los intereses de los/as usuarios/as. Engloban dos vertientes: la educativa y la lúdica.

30

ACTIVIDADES JUVENILES (A PARTIR DE 13 AÑOS)

Actividades grupales para incrementar la colaboración grupal, las habilidades sociales y la autonomía.

4

EXTRAORDINARIAS Y CON FAMILIAS (CUALQUIER EDAD)

Organizadas por Com Tu! o a instancias de terceros. Promueven la participación de las familias en eventos comunitarios.

3

RESPIRO CON ALOJAMIENTO (MAYORES DE 6)

El objetivo es ofrecer una alternativa de ocio a los/las socios/as y un respiro a las familias durante el fin de semana.

31

OCIO FUNCIONAL (DIRIGIDO A MAYORES DE 16 AÑOS)

Su finalidad es mantener capacidades básicas y promover hábitos de socialización en la comunidad.





04

Comunicación y visibilización

El **Plan de comunicación** de Com Tu! ha sido diseñado con el fin de fijar estrategias, definir objetivos y establecer las prioridades que ayuden a **orientar, mejorar y evaluar los procesos de comunicación.**

Así conectamos, comunicamos y llegamos cada día a más personas.



MESAS Y ACTOS INFORMATIVOS

A lo largo del año, Com Tu! instala y/o participa en distintas **mesas informativas en Ibiza y Formentera para dar a conocer la labor** de la entidad entre la población.

En ocasiones, además de **participar en actividades de terceros, organizamos jornadas propias** para abordar temas interesantes para nuestras familias.



ACTIVIDADES DE SENSIBILIZACIÓN

Las actividades o técnicas de sensibilización son procesos de comunicación **destinados a promover cambios en la sociedad**, tanto de actitud como de comportamiento.

Suelen centrarse en problemáticas muy concretas y pretenden concienciar sobre ellas a la población.

Algunos de los **actos** en los que participamos en **2025** fueron el **proyecto 'Picto'** del CEIP Can Coix de Sant Antoni, la presentación de **bucles magnéticos** del ayuntamiento de Eivissa en Multicines Ibiza, la **Ibiza Marathon**, el VI festival Internacional de Música de Deià, la presentación de la nueva directora general de Servicios Sociales o el evento Ibiza Hotel Games o la charla que organizamos para abordar el tema del **patrimonio protegido para personas con discapacidad**.

30

ACTIVIDADES
REALIZADAS EN 2025

RECONOCIMIENTOS

En **2025** hemos recibido **dos reconocimientos** que refuerzan el compromiso que guía nuestro trabajo diario.

Por un lado, fuimos distinguidos con el **Reconeixement anual IBDONA**, una mención a la **labor de entidades sociales que promueven la igualdad** de derechos y oportunidades de las **mujeres con discapacidad**.

Por otro, recibimos un reconocimiento por nuestra **participación en iniciativas de limpieza de playas dentro del proyecto Mares Circulares**.

Ambos premios visibilizan una forma de trabajar que forma parte de la identidad de Com Tu!: **integrar** de manera transversal **la igualdad y el respeto y cuidado del medioambiente en cada una de nuestras acciones**, contribuyendo así a una sociedad más justa, inclusiva y sostenible.



04.01. De APNEEF a 'Com Tu!'

En **2025** dimos un paso importante en nuestra historia: **APNEEF pasó a llamarse Com Tu!**

Este cambio nace de una reflexión sobre cómo queremos presentarnos a la sociedad y cómo queremos que las personas y familias se sientan cuando llegan a la asociación.

- **Nuevo logotipo:**



- **Nuevos colores:**



El nuevo nombre, Com Tu!, tiene un propósito claro: recordar que todas las personas compartimos los mismos derechos, las mismas oportunidades y el mismo valor.

Com Tu! expresa **igualdad, cercanía e inclusión, poniendo a la persona en el centro** y alejándonos de siglas que no siempre eran fáciles de comprender.

Este cambio de identidad vino acompañado

de una nueva imagen y una nueva web más accesible, pensadas para facilitar la comunicación y acercarnos todavía más a las familias y a la comunidad.

Com Tu! representa una evolución natural de la entidad, una forma de crecer manteniendo intactos nuestros valores y reforzando nuestra voluntad de construir una sociedad más inclusiva, cercana y participativa.

- **Nueva web: www.comtu.org**

La nueva web ha sido diseñada para ofrecer una **experiencia más accesible, clara e intuitiva**. La navegación es ahora mucho más sencilla, con **contenidos mejor organizados y adaptados** para facilitar la comprensión y el acceso a la información.

Además, incorpora **nuevas funcionalidades**, como las **inscripciones online al programa de ocio** directamente desde la web.



- **Nueva cartelería y redes sociales:**

Apostamos por un **diseño mucho más moderno y visual**.

El uso de colores, iconografía y tipografías más limpias permite una **lectura más cómoda y una comunicación más inclusiva** para todas las personas.

Una imagen renovada que transmite mejor la esencia de Comtu!: cercanía, dinamismo e inclusión.



05 Situación económica

Balance de Cuentas 2025	
1275 - ASOC PERS CON NECESIDADES ESP D'EIVISSA (G07937097)	
De Enero a Diciembre (2025)	
Descripción	Saldo Actual
ARRENDAMIENTOS Y CANONES	37.353,81
REPARACIONES Y CONSERVACION	31.513,17
SERVICIOS PROFESIONALES INDEPEN	69.362,79
PRIMAS DE SEGUROS	9.361,32
SERVICIOS BANCARIOS Y SIMILARES	539,52
SUMINISTROS	11.216,09
MATERIAL FUNGIBLE	2.969,75
MATERIAL NO FUNGIBLE	9.784,70
OCIO	2.557,75
SERVICIO DE PREVENCIÓN	1.097,73
LOTERIA	38.600,00
VIAJES Y DESPLAZAMIENTOS	2.805,88
CALENDARIO	15.700,96
EVENTOS	28,81
TERAPIA EXTERNA	43.359,00
SUSCRIPCIONES	10.524,66
GASTOS VARIOS	362,44
TRIBUTOS	816,12
SUELDOS Y SALARIOS APNEEF / SEG. SOCIAL	1.530.540,43
FORMACION	9.362,82
OTROS GASTOS DE GESTION CORRIENTE	8.002,69
AMORTIZACION DEL INMOVILIZADO INTANGIBLE	582,29
AMORTIZACION DEL INMOVILIZADO MATERIAL	62.086,47
INGRESOS EXCEPCIONALES	- 9.623,68
	1.888.905,52
PRESTACIÓN DE SERVICIOS	841.980,82
CUOTAS DE ASOCIADOS Y AFILIADOS	20.030,00
APORTACIÓN DE USUARIOS	185.145,00
LOTERIA	44.413,00
CALENDARIOS	17.754,84
SUBVENCIONES PÚBLICAS 2023	57.274,51
SUBVENCIONES PÚBLICAS 2024	182.214,40
SUBVENCIONES PÚBLICAS 2025	300.339,47
SUBVENCIONES DE CAPITAL	48.719,17
OTRAS SUBVENCIONES 2025	53.651,23
DONATIVOS	168.478,32
OTROS INGRESOS	4.217,92
TOTAL INGRESOS	1.924.218,68
RESULTADO DEL EJERCICIO	+35.313,16



06 Agradecimientos y colaboradores/as

Nuestro **mayor agradecimiento** va dirigido a las **personas voluntarias por su inestimable ayuda**. Sin ellas, muchas de nuestras acciones no podrían llevarse a cabo.

Gracias a las empresas, fundaciones y entidades que nos subvencionan y GRACIAS también a los cientos de **personas, artistas y pequeñas y grandes empresas** que nos ofrecen su apoyo y que colaboran con nosotros/as siempre que las necesitamos.

Sin todos/as vosotros/as, seguir adelante sería mucho más complicado.







Lo que nos hace
distintos, nos
hace **iguales**.

> comtu.org

> [@com_tu_apneef_ibiza](https://www.instagram.com/com_tu_apneef_ibiza)

comTU!
APNEEF